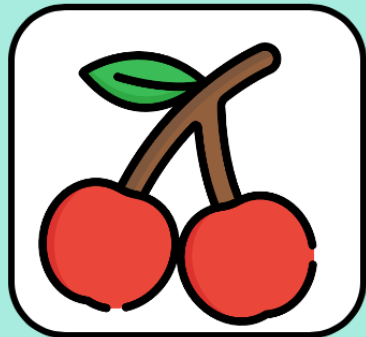
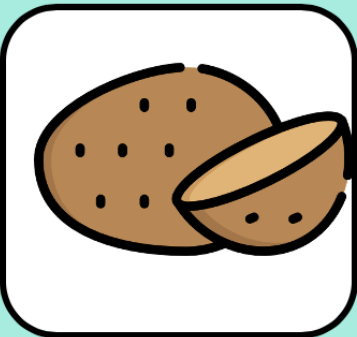
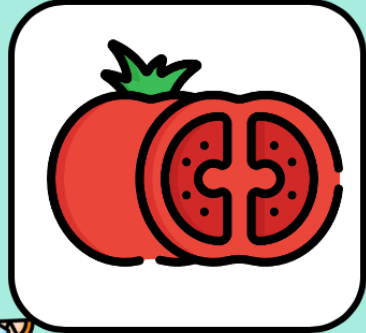
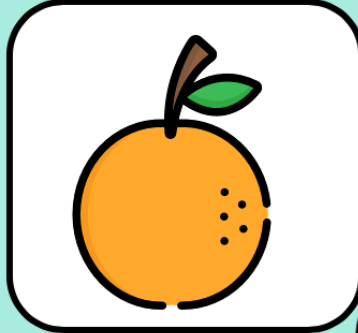
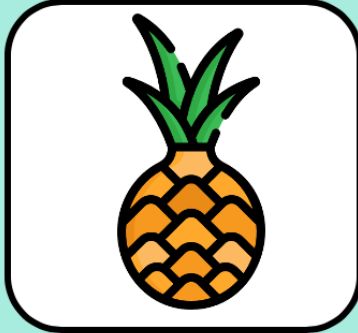
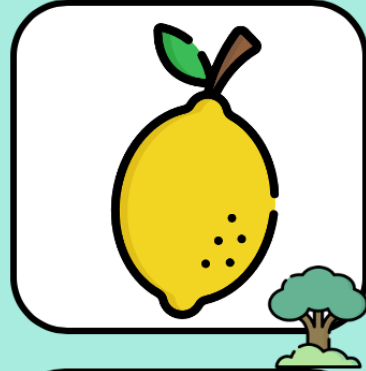
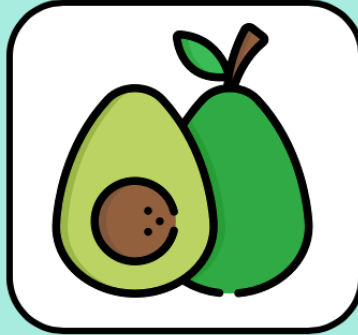
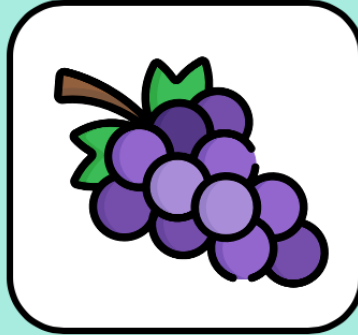
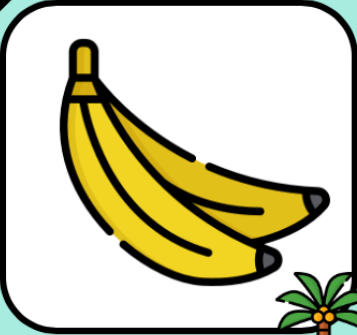




VEO VEO DE LAS FRUTAS Y VERDURAS



**ES DE COLOR
AMARILLO
TIENE FORMA
ALARGADA**

**SON DE COLOR
MORADO AUNQUE
TAMBIÉN LAS HAY
VERDES.
CRECEN EN RACIMO**

**ES DE COLOR VERDE
Y TIENE UN HUESO
MUY GRANDE EN
SU INTERIOR.
SU PIEL ES RUGOSA.**

**ES DE COLOR
AMARILLO.
EL SABOR ES ÁCIDO
Y NORMALMENTE
SE EXPRIME.**

**ES DE COLOR VERDE,
TIENE UN
TRONCO LARGO Y,
AL FINAL, UNA COPA
RUGOSA.**

**ESTA FRUTA ES
TROPICAL.
ES DE COLOR
MARRÓN Y TIENE
HOJAS VERDES.
ES ÁCIDA.**

**ES DE COLOR
NARANJA
Y ES MUY FAMOSA
POR LOS RICOS
ZUMOS QUE SALEN
DE ELLA.**

**ES ROJO Y
TIENE FORMA
REDONDA.
SE USA MUCHO EN
LAS ENSALADAS.**

**ES DE COLOR MARRÓN
Y ES UN TUBÉRCULO.
ES DURA PERO
CUANDO
SE COCINA, ES
BLANDITA**

**ES DE COLOR
NARANJA.
ES ALARGADA Y TIENE
HOJAS VERDES.
PARA COMERLAS HAY
QUE PELARLAS.**

**ESTA FRUTA ES
MARRÓN Y MUY
DURA.
SU INTERIOR ES
BLANCO Y CONTIENE
AGUA.**

**ESTA FRUTA SE
AGRUPA DE DOS EN
DOS. SON REDONDAS
Y DE COLOR GRANATE.
TIENEN UN HUESO
EN SU INTERIOR**

Es de color amarillo y tiene forma alargada.

Son de color morado aunque también las hay verdes. Crecen en racimo.

Es de color verde y tiene un hueso muy grande en su interior. Su piel es rugosa.

Es de color amarillo. El sabor es ácido y normalmente se exprime.

Es de color verde, tiene un tronco largo y, al final, una copa rugosa.

Esta fruta es tropical. Es de color marrón y tiene hojas verdes. Es ácida.

Es de color naranja y es muy famosa por los ricos zumos que salen de ella.

Es rojo y tiene forma redonda. Se usa mucho en las ensaladas.

Es de color marrón y es un tubérculo. Es dura pero cuando se cocina, es blandita

Es de color naranja. Es alargada y tiene hojas verdes. para comerlas hay que pelarlas.

Esta fruta es marrón y muy dura. Su interior es blanco y contiene agua.

Esta fruta se agrupa de dos en dos. Son redondas y de color granate tienen un hueso en su interior.